

Patrick Jansen

Buitensporten in de natuur



Even voorstellen

- Bosbeheer op HBO en WO niveau
- Sinds 1993 werkzaam in bossector
- Triathlon (1985-1996) en MTB (1997-nu)
 - Nederlands (6x) en wereldkampioen MTB masters
 - Europees en wereldkampioen cross duathlon masters
- Sinds 2003: routebouwer MTB (>140 routes en bikeparks) (trail run, paardrijden...)
 - European mountainbike advocate of the year 2025
- Bosmeester / Tracks & Trails / (promotie)onderzoek

Mountainbiken in cijfers

- 641.500 volwassenen die >12x/jaar mountainbiken
- Bijna 300 MTB-routes in NL
 - 11 in Groningen
 - 4 in Friesland
 - 24 in Drenthe
- In 2020 175 miljoen km op routes

Welke data vind je op de Routedatabank?



- 3.700 km Langeafstand Fietsroutes (LF-routes)
- 34.500 km regionale fietsroute-netwerken (knooppuntroutes)



- 12.150 km Lange-Afstand-Wandelpaden (LAWs) en Streekpaden
- 45.000 km regionale wandelnetwerken



- 3.900 km MTB routelijnen

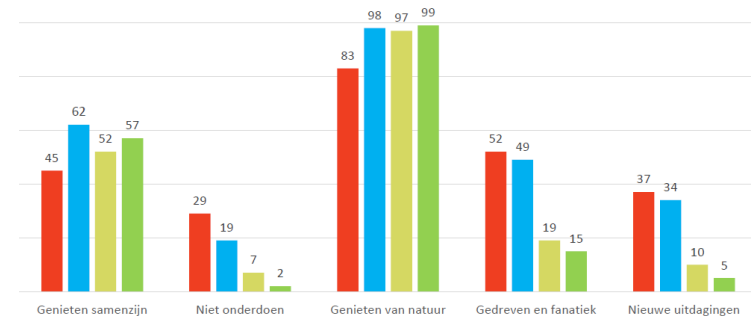
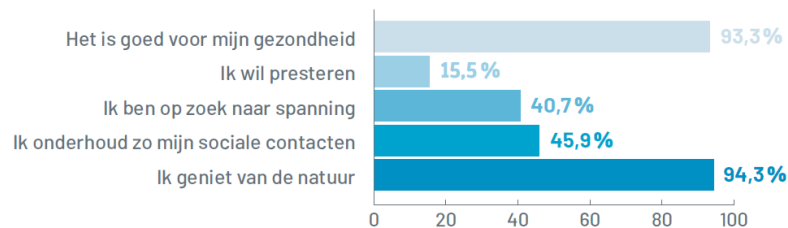


- 8.040 km ruiter routelijnen

Voordelen buitensporten

- Fysieke en mentale gezondheid (laagdrempelige sport) (ReCreatie)
- Sportieve natuurbeleving – draagvlak natuur

Redenen om te mountainbiken



Voordelen buitensporten

- Lokale economie en werkgelegenheid
 - 50% van MTBers kiest vakantiebestemming mede met het oog op MTB
 - Omzet MTB-artikelen met 250% gestegen na aanleg MTBroute Zeist
- Sociale binding



Nadelen buitensporten

- Mogelijke verstoring van fauna
- Mogelijke vertrapping flora
- Mogelijke sociale conflicten
- Mogelijke beschadiging erfgoed en aardkunde



Trend

- Veel aandacht voor afnemende biodiversiteit
- Kritiek vanuit terreinbeheerders en ecologen op recreatie met het oog op natuur/biodiversiteit
- Terreinbeheerders/overheden: terugdringen effecten recreatie door zonering
 - Afsluiten paden/gebieden (voor bepaald gebruik)
 - Steeds minder toestemming voor evenementen

Intermezzo: Er komen paden bij....



Trend

- Veel aandacht voor afnemende biodiversiteit
- Kritiek vanuit terreinbeheerders en ecologen op recreatie met het oog op natuur/biodiversiteit
- Terreinbeheerders/overheden: terugdringen effecten recreatie door zonering
 - Afsluiten paden/gebieden (voor bepaald gebruik)
 - Steeds minder toestemming voor evenementen
- Samenleving: (milde) kritiek op zoneringsbeleid
- Samenleving: kritiek op regulering MTB d.m.v. routebouw → bezwarenprocedures en rechtszaken

LJC en Koningscup Ha geannuleerd vanwege natuurregels, organisas teleurgesteld

Bergen weigert vergunning voor hardloopwedstrijd Maasduinen



Dwingelderveldloop afgelast na meningsverschil met terreinbeheerder

▲ Steeds meer onverharde boswegen op de Noordwest-Veluwe gaan op slot voor gemotoriseerd verkeer. © Ruben Schipper Fotografie

JOUW MENING

Lezersreactie | 'Afsluiten Veluwse paden om natuur te beschermen? En die grote bosbouwvoertuigen dan?'

ACHTERHOEK

Mountainbikeroute in Achterhoek mag, zegt rechter

Melanie Lokate

24 april, 20:25 • 3 minuten leestijd



Staatsbosbeheer sluiten paden voor natuur

20 november 2018, 15:05 • 2 minuten leestijd



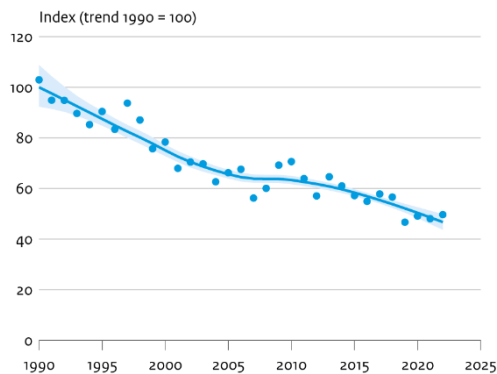
Hoe zit dat nu met verstoring?

Veel wetenschappelijk onderzoek beschikbaar (overigens niet uit NL) → weinig kennis over verstoring door recreatie in NL → toch heeft iedereen een mening → oppassen voor vooroordelen en stereotypen

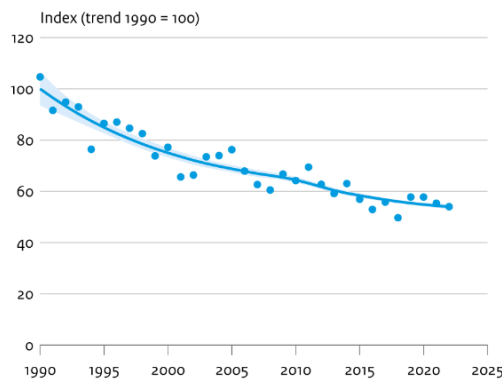
Recreatie gaat ten koste van biodiversiteit

- Wat vreemd is: biodiversiteit vooral in het geding op landbouwgronden en lage natuurtypen (heide, stuifzand e.d.). In bossen sinds 2000 licht stijgend!

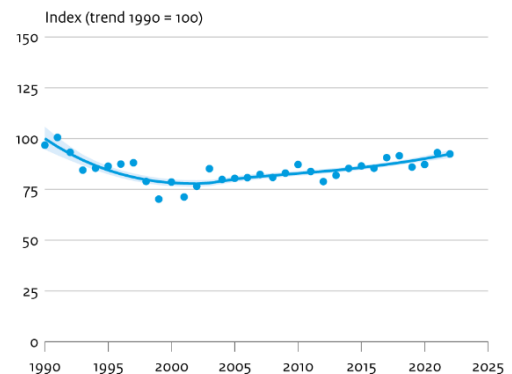
Fauna in open natuurgebieden



Fauna in agrarisch gebied



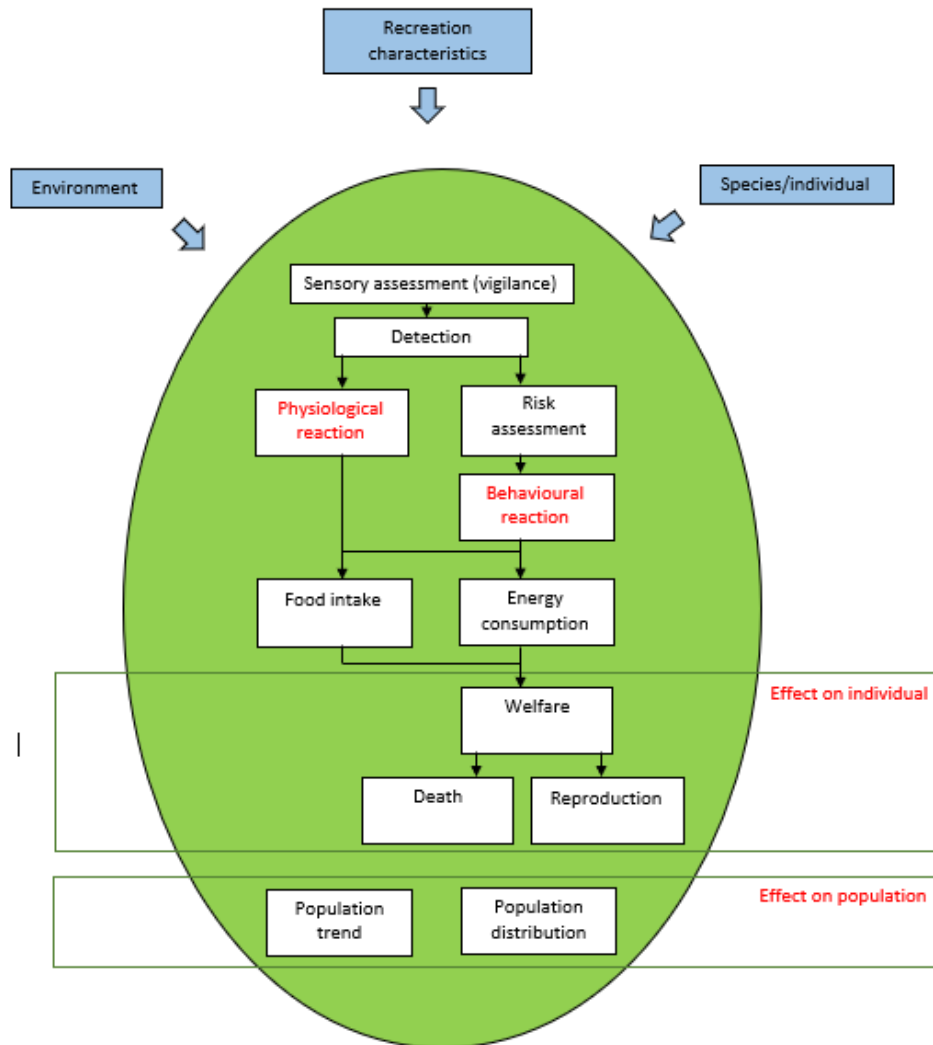
Fauna van bos



Waar gaat het fout?

ChatGPT: Wat is het effect van recreatie op de natuur? →
verstoring van dieren: dieren worden gestoord door geluid en aanwezigheid van mensen

Wat is verstoring?



Wat is verstoring?

“From a conservation perspective, **human disturbance of wildlife is important only if it affects survival or fecundity and hence causes a population to decline.** It is therefore vital for conservationists to know whether avoidance of disturbance does in fact result in population change.” (Gill et al. 2001)

Wat is verstoring?

Iedereen ziet dat dieren vluchten voor mensen en dat kan een reeks van reactie tot gevolg hebben.

Maar dat hoeft niet!

Wat is verstoring?

- Wetenschappelijke literatuur laat zien dat soorten van lage vegetaties (heide, stuifzand, natuurlijke graslanden) gevoelig zijn voor verstoring door recreatie → recreatie sterk verminderen
- Verstoring in bossen veel minder → recreatie verminderen

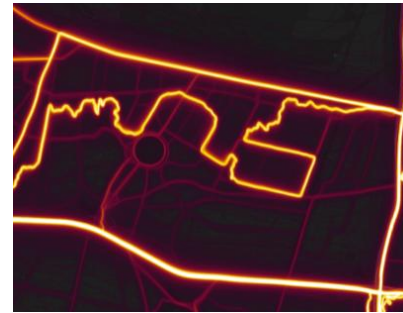
Balans tussen recreatiebelangen en biodiversiteit!

Hoe proberen we MTB te reguleren?

- Mountainbikeroutes concentreren MTBers (zonder toezicht) op route, mits route mooi en/of uitdagend is



Voor aanleg

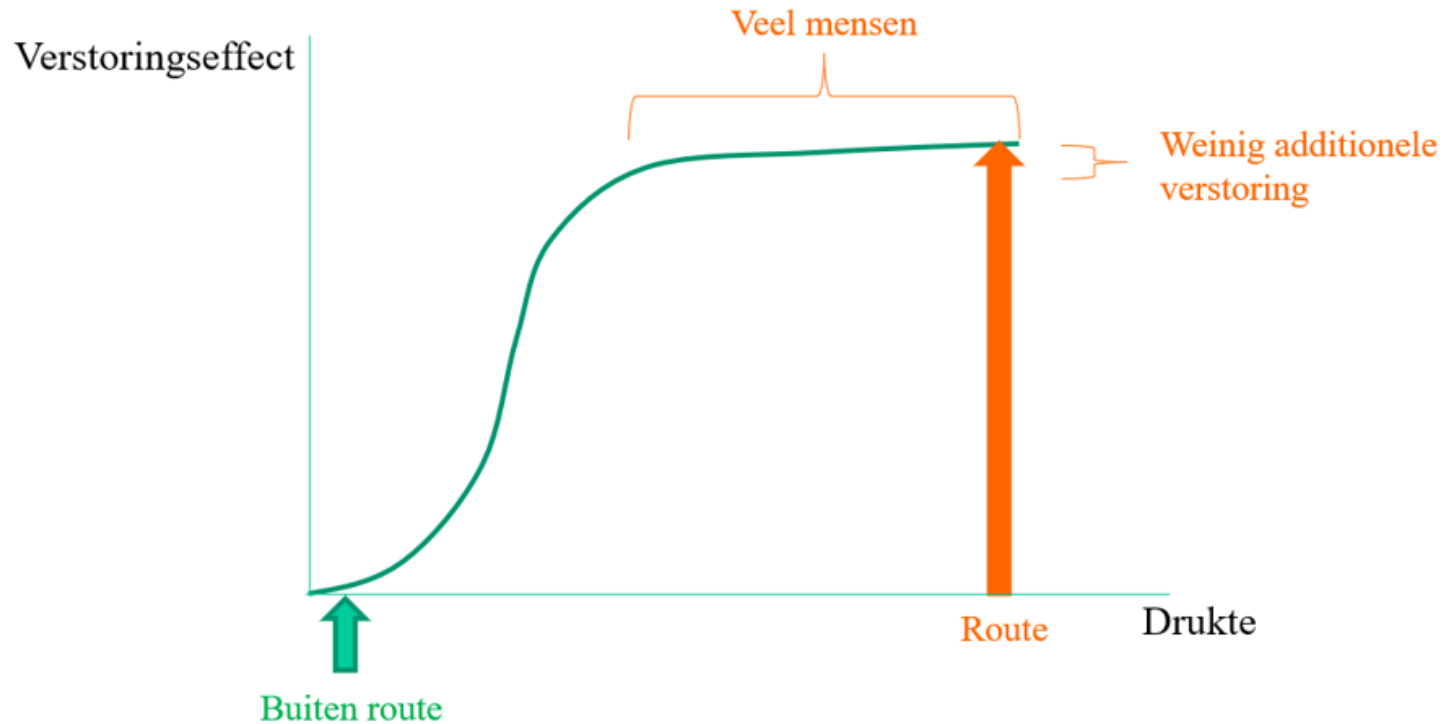


Jaar na aanleg

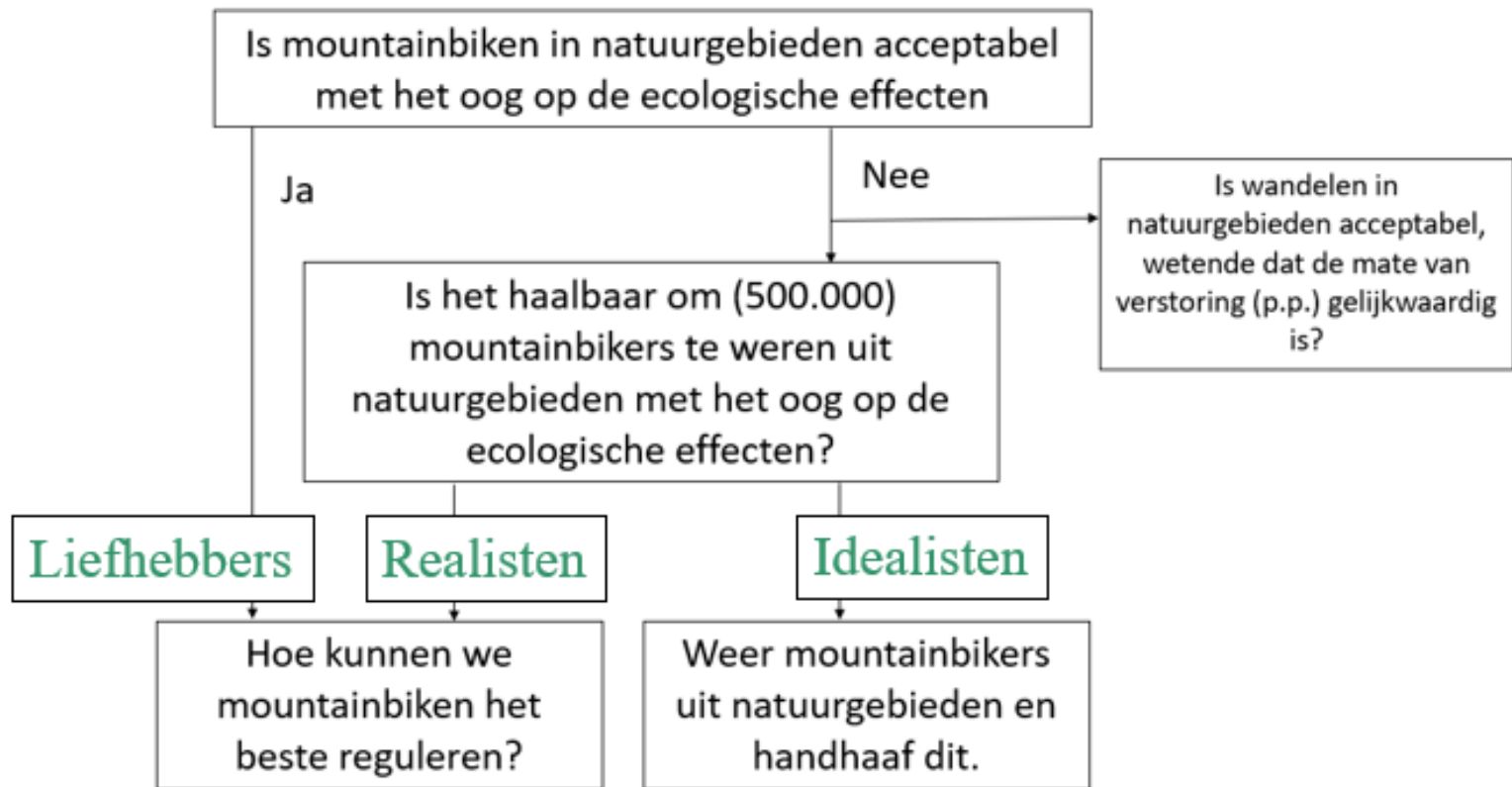
Ecologisch effect routes

- **Buiten routezone** → geen verstoring → **verstoringgevoelige soorten**
- **In routezone** → aangelegd in minst kwetsbare gebieden → effect voorspelbaarheid/gewenning → effect afnemende additionele verstoring bij grote aantallen bezoekers → **minder verstoringgevoelige soorten**

Afnemende additonele verstorning bij grote aantallen bezoekers



Waarom gaat het dan toch fout?



Mountainbikers verstoren meer dan wandelaars

NEE! 19 studies → Geen enkele wetenschappelijke reden om MTBers anders te behandelen dan wandelaars.

- 1) Ciuti, S., J.M. Northrup, T.B. Muhly, S. Simi, M. Musiani, J. Pitt, M.S. Boyle (2012). *Effects of humans on behaviour of wildlife exceed those of natural predators in a landscape of fear.*
- 2) Taylor, A. R. and R. L. Knight (2003). *Wildlife Responses to Recreation and Associated Visitor Perceptions..*
- 3) Papouchis, C. M., F. J. Singer, et al. (2001). *Responses of desert bighorn sheep to increased human recreation.*
- 4) Gander, H. and P. Ingold (1997). *Reactions of Male Alpine Chamois *Rupicapra r. rupicapra* to Hikers, Joggers and Mountainbikers.*
- 5) Spahr, R. (1990) *Factors Affecting The Distribution Of Bald Eagles And Effects Of Human Activity On Bald Eagles*
- 6) Wisdom, M.J., H.K. Preisler, L.M. Naylor, R.G. Anthony, B.K. Johnson, M.M. Rowland (2018) *Elk responses to trail-based recreation.*
- 7) Wisdom, M. J., H. K. Preisler, N. J. Cimon, B. K. Johnson (2004) *Effects of Off-Road Recreation on Mule Deer and Elk.*
- 8) Reimoser, S. (2012) *influence of anthropogenic disturbances on activity, behavior and heart rate of roe deer (*capreolus capreolus*) and red deer (*cervus elaphus*).*
- 9) George, S.L., K.R. Crooks (2006). *Recreation and large mammal activity in an urban nature reserve.*
- 10) Reilly, M.L. (2015) *Effects of non-motorized recreation on mid-size and large mammals in the San Francisco Bay area.*
- 11) Naidoo, R., A.C. Burton (2020) *Relative effects of recreational activities on a temperate terrestrial wildlife assemblage.*
- 12) Coppes, J., J. Ehrlicher, D. Thiel, R. Suchant, V. Braunisch, . 2017. *Outdoor recreation causes effective habitat reduction in capercaillie.*
- 13) McLeod, E.M., P-J Guay, A.J. Taysom, R.W. Robinson, W.A. Weston. 2013. *Buses, Cars, Bicycles and Walkers - The Influence of the Type of Human Transport on the Flight Responses of Waterbirds.*
- 14) Herrero, J. S. Herrero (2000) *Management Options for the Moraine Lake Highline Trail: Grizzly Bears, and Cyclists*

Wat te doen?

- Het kan wel wat minder: niet alle paden en gebieden zijn nodig voor buitensport, maar wel balans in de gaten houden (voorbeeld A'doorn)
- Weg met het gepapegaai: perceptie over effecten recreatie (stereotypen en vooroordelen) leiden nooit tot duurzame oplossingen → kennis ontwikkelen en delen
- Niet voor verrassingen komen te staan: vaste gesprekspartner worden van overheden en natuurbeheerders (participatie en lobby)

Wat te doen?

- Samen sta je sterk: meer samenwerking tussen buitensporten en relevante industrie, groepen en sectoren (bijv. fietsindustrie, toerismesector en aMTB)
- Meer recreatiegebieden creëren: wees een partner
- MTB → Rechtszaken winnen: juridische ondersteuning en wetenschappelijke onderbouwing (onderzoek)