



Omgevingswet: naar een gezonde, veilige leef- bewegomgeving

Regiobijeenkomst 12-10-2017



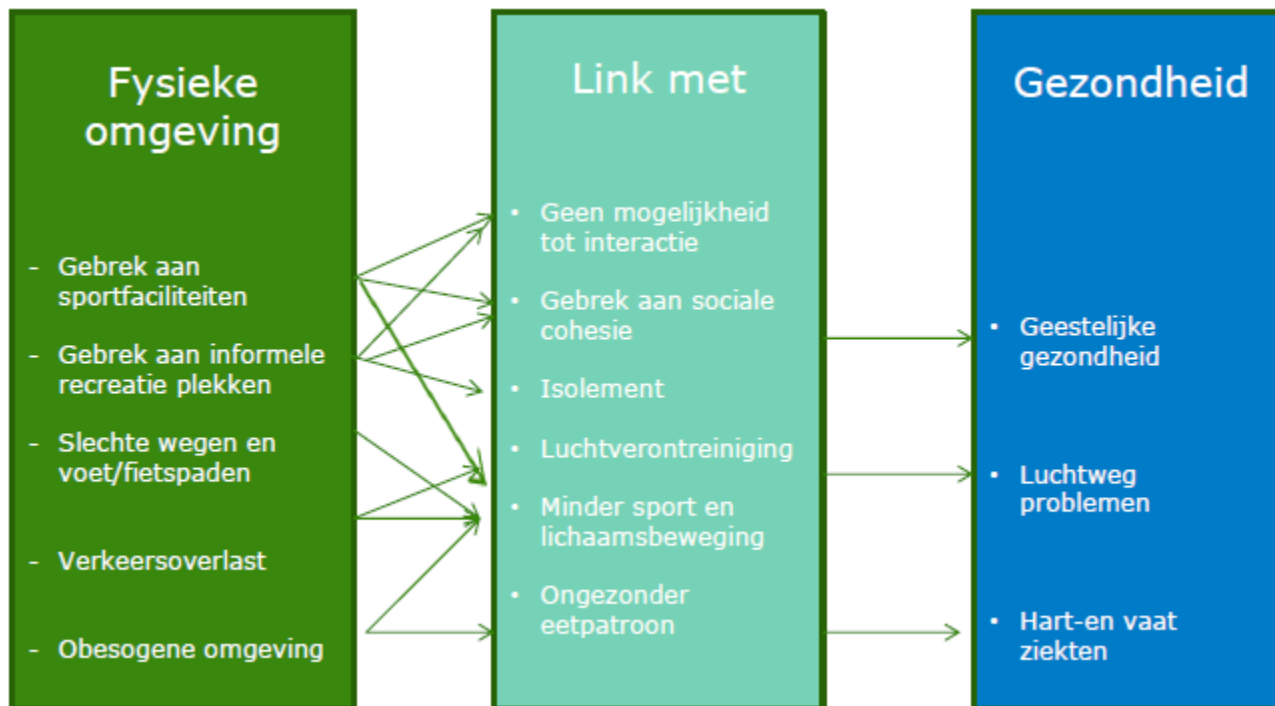
Inhoud

- Omgeving en gezondheid, sport en bewegen
- Kansen omgeving en sport-/beweeggedrag
- Voorbeeld GGD Groningen Selwerd Blue Zone (Samirah Schipper)
- Tijd voor vragen

Factoren die gezondheid beïnvloeden

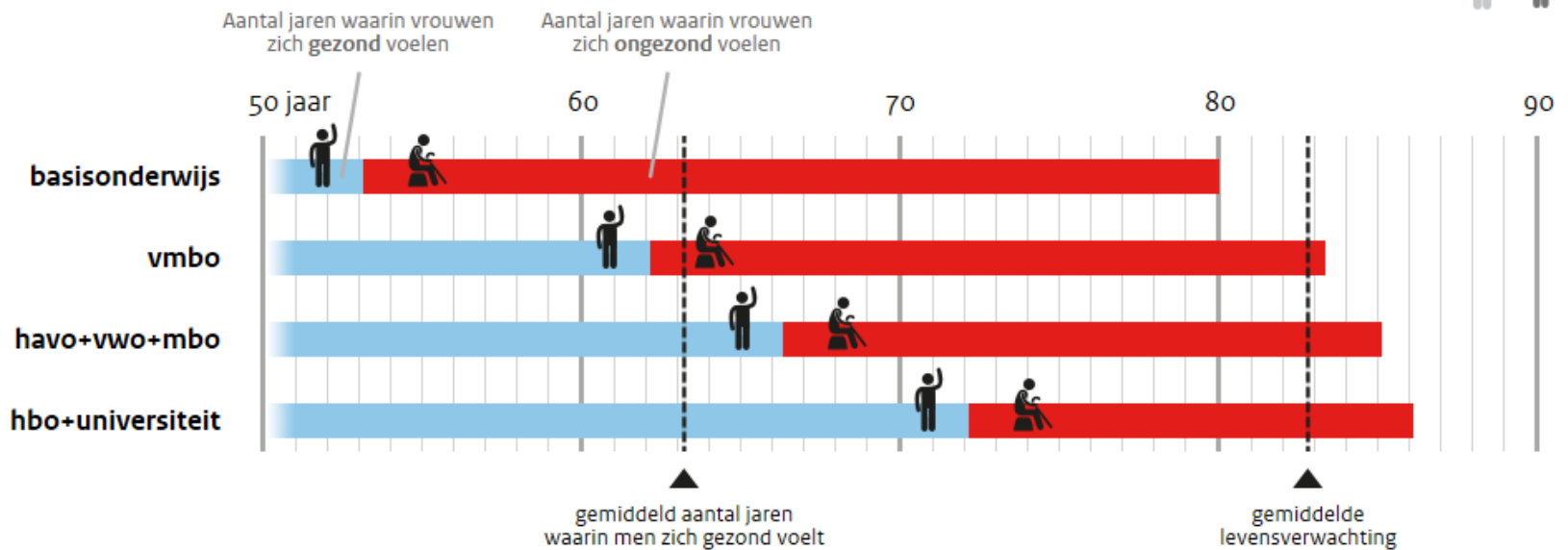


Relatie ruimtelijke inrichting en gezondheid

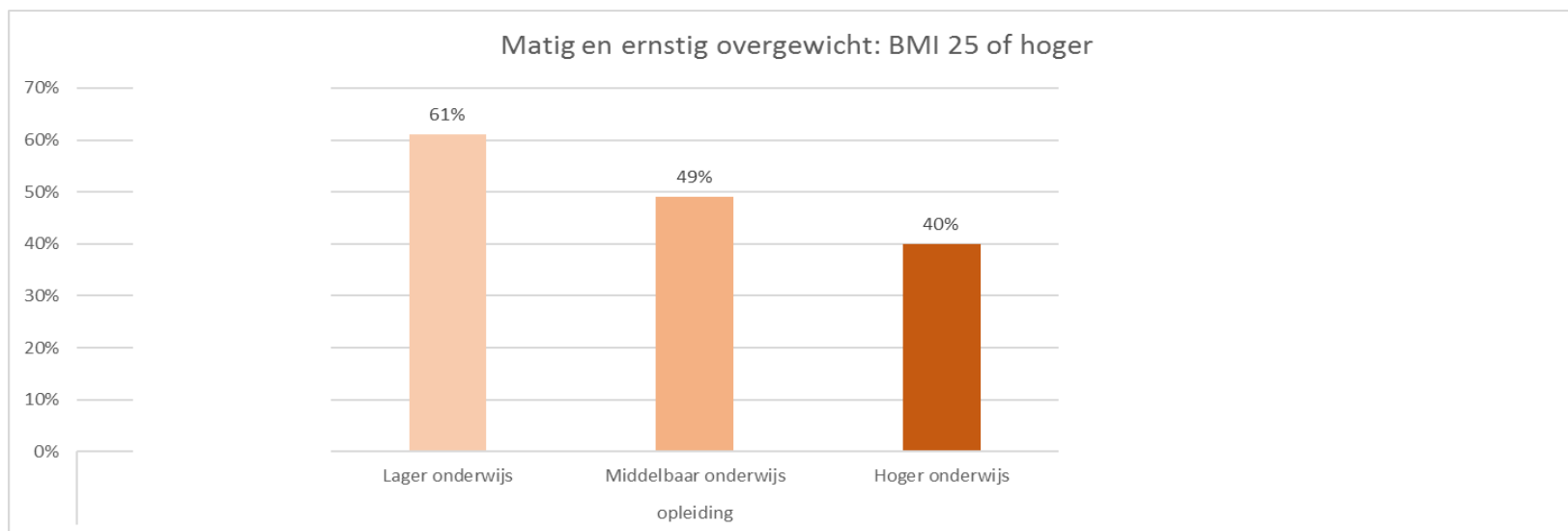


Grote verschillen

Samenhang opleidingsniveau en gezonde levensverwachting



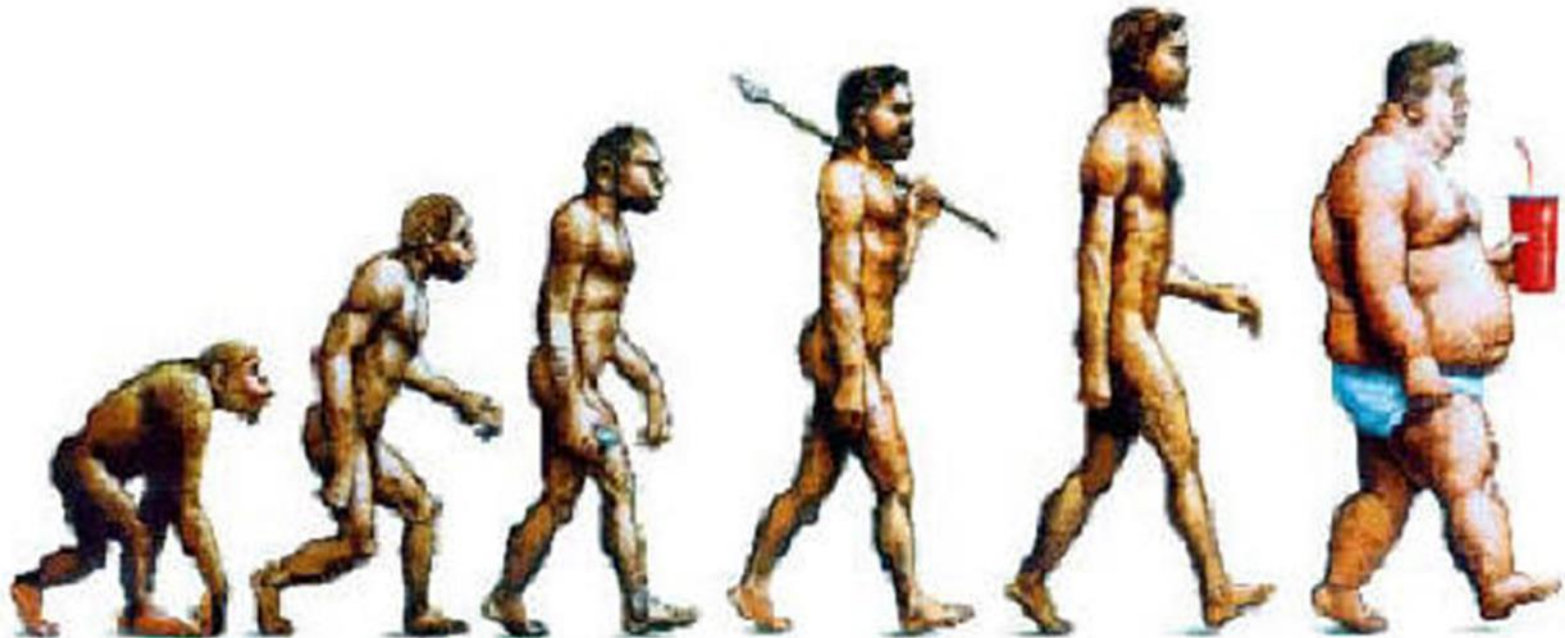
Relatie overgewicht en opleiding



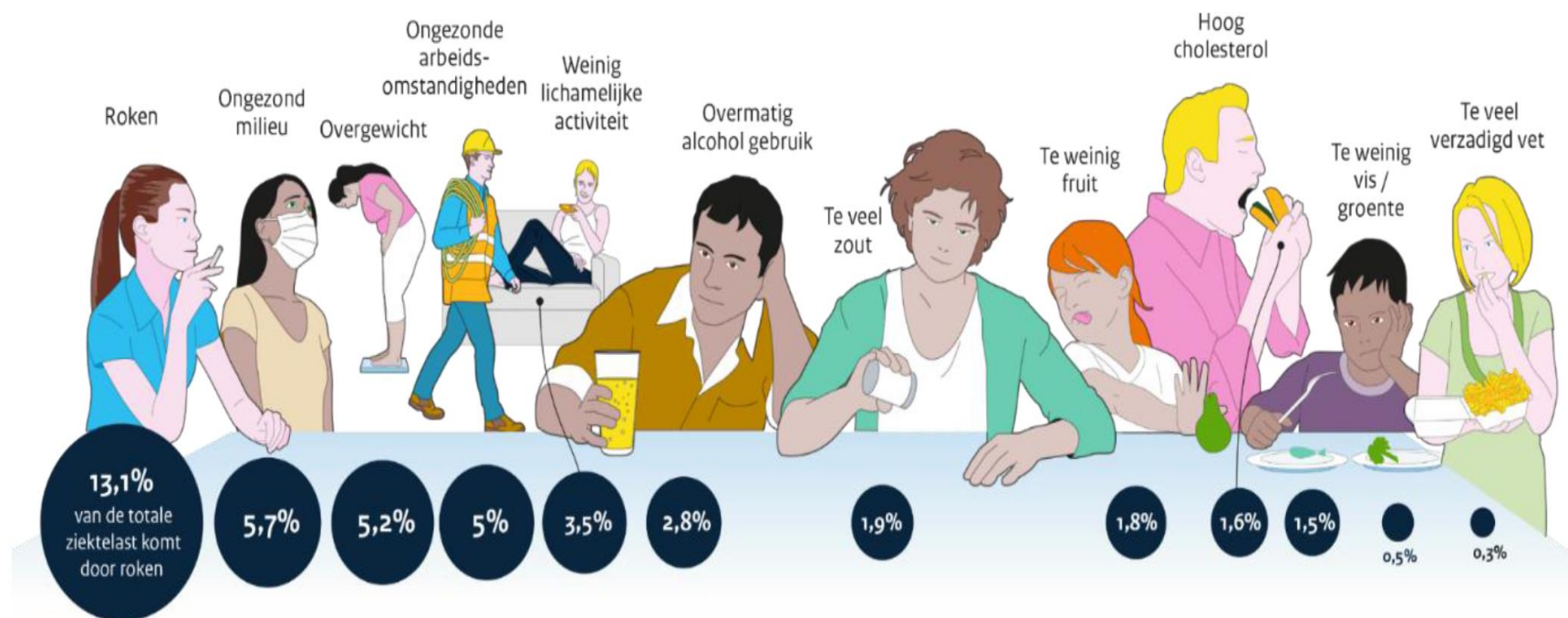
*Bron: GGD Fryslân 2015, 2016



Ongezond gedrag als normale reactie op een abnormale omgeving



Bijdrage omgeving aan totale ziektebelasting



Bijdrage van verschillende determinanten aan de totale ziektebelasting (percentages kunnen niet bij elkaar opgeteld worden) [RIVM 2014]

Fysieke omgeving is een sleutel om gedrag te veranderen

- Roken
- Eten en drinken
- Bewegen
- Sociale participatie/cohesie



Relatie omgeving en sportbeweeggedrag

- Kinderen en ouderen bewegen meer als de omgeving beweegvriendelijk is ingericht
- Ontwikkeling kinderen (motorisch, neurologisch)
- Leefbaarheid en veiligheid zijn van belang: veilig ervaren omgeving zorgt voor positievere houding t.o.v. sportdeelname
- Beweegvriendelijke omgeving heeft invloed op sociale cohesie/ participatie
- Meer lopen en fietsen (minder auto's: veiliger, minder uitstoot)





Gezondheid in de omgevingswet

Omgevingswet is een Kaderwet

Van 26 wetten, 117 AMvB's en 120 ministeriële regelingen
-> naar 1 wet en 4 AMvB's

Doelstelling Omgevingswet: “Een veilige en gezonde fysieke leefomgeving”

- Gezondheidsbescherming
- Gezondheidsbevordering

Van normen naar waarden

Van Normen naar Waarden Kernwaarden voor een Gezonde Leefomgeving	
Woonomgeving	<p>Wonen en druk verkeer zijn gescheiden.</p> <p>Voor iedereen zijn er -dichtbij en toegankelijk- aantrekkelijke plekken.</p> <p>Functies (wonen, werken, voorzieningen) zijn goed gemengd, grote bedrijven staan op afstand.</p> <p>Kinderen groeien op in een rookvrije omgeving.</p>
Mobiliteit	<p>Voor iedereen is actief vervoer (lopen en fietsen) de standaard.</p> <p>Tussen steden en dorpen zijn goede (e-)fiets- en OV-verbindingen.</p>
Gebouwen (woningen, scholen, etc)	<p>Het binnenklimaat is prettig en gezond, ook de bestaande woningvoorraad voldoet aan nieuwbouweisen.</p> <p>Minimaal één zijde (gevel) is aangenaam.</p> <p>Er zijn voldoende betaalbare levensloopgeschikte woningen op korte afstand van voorzieningen en zorg.</p>

Beweegvriendelijke omgeving

Een omgeving

- Met voorzieningen waar je kan bewegen, sporten, spelen, ontmoeten
- Waarin je wordt gestimuleerd je actief te verplaatsen en te bewegen
- Die schoon, heel, veilig en toegankelijk ingericht is

Die tot stand komt

- Vanuit commitment (urgentie) bij de gebruikers en door samenwerking tussen publieke en private partijen

Omgevingswet: kansen voor sport en bewegen

Zoek samenhang met andere beleidsterreinen: milieu, veiligheid, ruimtelijke ordening

Vroegtijdig betrekken burgers bij planvorming

Concreet opnemen in de omgevingsvisie: normen?

Voorbeelden van uitkomsten:

- Bewegvriendelijke omgeving
- Ouderen: beweegtuinten, wandelroutes voor ouderen
- Sporten in de openbare ruimte
- Krajicek, Cruyff court
- Ligging van sportfaciliteiten





Voorbeeld Selwerd Blue Zone